

Sensor de gas combustible LEL-MPS

Cuando la vida de sus trabajadores está en juego, la precisión es importante.



Lecturas precisas en múltiples gases, clasificación automática de gases y transmisión directa de datos a la nube.

Blackline Safety y NevadaNano se han asociado para agregar el sensor de gas inflamable: Espectrómetro de propiedades moleculares (MPS™), a la línea G7 de monitores de seguridad conectados. Con TrueLEL™, MPS, es el sensor de gas combustible más preciso del mercado, que ofrece una alta precisión para una docena de gases combustibles, incluido el hidrógeno, al tiempo que elimina los problemas con los sensores tradicionales.

Características principales

- Lecturas precisas sin factores de corrección.
- 5+ años de vida
- Inmune al envenenamiento (incluidas las siliconas)
- A prueba de fallas y autodiagnóstico
- No más falsas alarmas

Sensor LEL más preciso

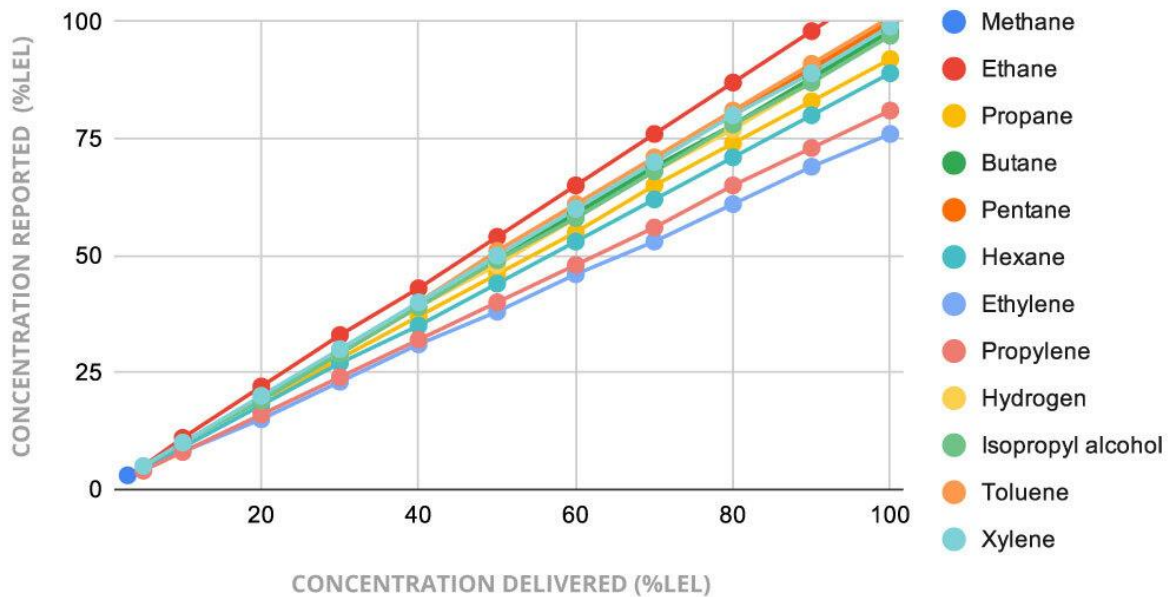
A diferencia de los sensores tradicionales que son precisos para un gas, con el sensor MPS, los dispositivos portátiles G7 detectan de forma lineal y precisa el TrueLEL™ de gases y mezclas individuales, incluidos estos 12 gases:

- Hidrógeno
- metano
- etano
- propano
- butano
- Pentano
- hexano
- tolueno
- Xileno
- etileno
- propileno
- isopropanol

Sensor Comparison	MPS	Pellistor	NDIR
Responds to full range of common gases	Yes	Yes	No
Accurately measures more than one gas	Yes (12 gases)	No	No
Classifies measured gases according to hydrogen and average hydrocarbon weight	Yes (places gases or mixtures into one of six classes)	No	No
Auto-calibration to full range of gases	Yes	No	No
Gas classification	Yes	No	No
Environmental range	Excellent	Excellent	Good
Poison immune (including silicones)	Yes	No	Yes
Calibration interval	Excellent (1 yr)	Poor (0.25 yr)	Good (0.5 yr)
Lifetime	Excellent (5+ yr)	Poor	Excellent (5 yr)
Power consumption	Excellent	Poor	Poor to excellent
Response time	Good/excellent	Good/excellent	Good/excellent
Fail-safe, self diagnostic capability	Yes	No	Yes

Clasificación automatizada de gases

El sensor MPS clasifica automáticamente los gases y las mezclas de gases en una de las seis categorías de gases mientras transmite todos los datos directamente a la nube, lo que respalda los análisis líderes en la industria y brinda una mayor visibilidad en los sitios de trabajo que nunca antes.



CLASS 1: Hydrogen

Carbons Present: 0



CLASS 2: Hydrogen Mixture

Carbons Present: Varies



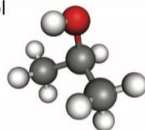
CLASS 3: Methane/Natural Gas

Carbons Present: Typically 1 - 2



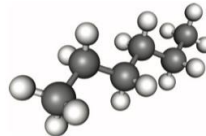
CLASS 4: Light Gas (or Light Gas Mixture)

Carbons Present: Typically 2 - 3
Likely Gases: Ethane, Propane, Butane, Isopropanol



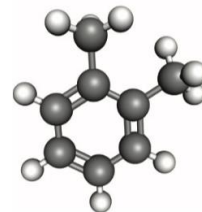
CLASS 5: Medium Gas (or Medium Gas Mixture)

Carbons Present: Typically 3 - 7
Likely Gases: Pentane, Hexane



CLASS 6: Heavy Gas (or Heavy Gas Mixture)

Carbons Present: Typically 7+
Likely Gases: Toluene, Xylene
(aromatic hydrocarbons)



Menos tiempo de inactividad - Más tiempo de trabajo

Con compensación ambiental incorporada y sin factor de corrección requerido, MPS nunca interrumpirá a los trabajadores con falsas alarmas innecesarias. Su larga vida útil asegura que los trabajadores pueden usar este sensor con confianza en los próximos años, acortando cualquier curva de aprendizaje.

Sus trabajadores nunca han estado tan seguros

Con el sensor MPS, los trabajadores tendrán la visión más precisa y completa de la seguridad de su entorno. El sensor MPS proporciona la lectura más precisa para doce gases combustibles simultáneamente, sin la necesidad de ningún factor de corrección.

Inmune al envenenamiento (incluidas las siliconas), el sensor MPS no se verá comprometido y si por alguna razón el sensor no funciona correctamente, su diseño a prueba de fallas incorporado alertará al usuario. Sus trabajadores nunca volverán a ser vulnerables sin saberlo en un entorno peligroso.

En Argentina
CORPOREX S.A.
Cel. 11-3306-5761
11-5771-8608
info@corporex.com.ar
www.corporex.com.ar



www.blacklinesafety.com